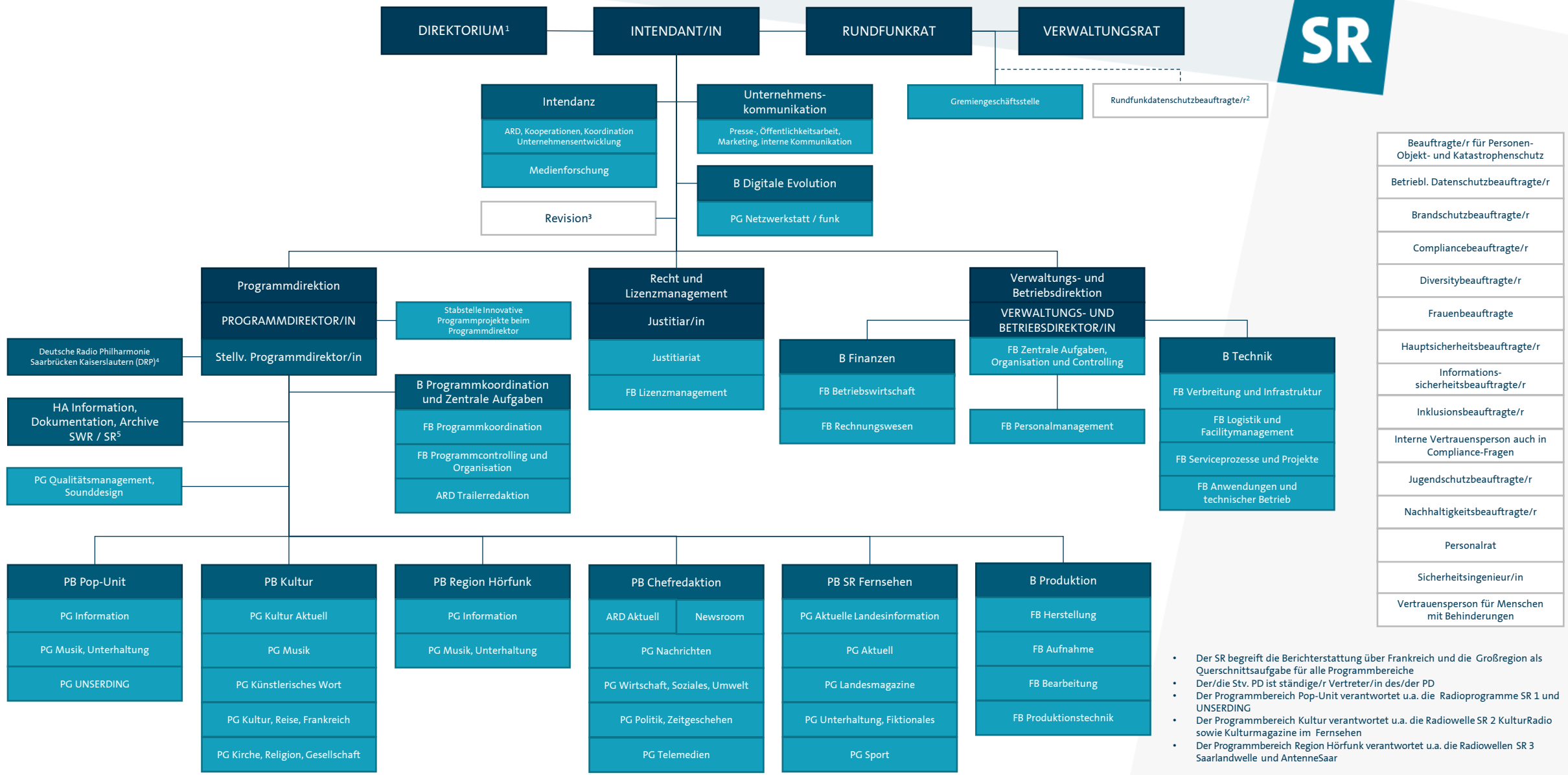


# Organisationsplan SR



Beauftragte/r für Personen-Objekt- und Katastrophenschutz
Betriebl. Datenschutzbeauftragte/r
Brandschutzbeauftragte/r
Compliancebeauftragte/r
Diversitybeauftragte/r
Frauenbeauftragte
Hauptsicherheitsbeauftragte/r
Informationssicherheitsbeauftragte/r
Inklusionsbeauftragte/r
Interne Vertrauensperson auch in Compliance-Fragen
Jugendschutzbeauftragte/r
Nachhaltigkeitsbeauftragte/r
Personalrat
Sicherheitsingenieur/in
Vertrauensperson für Menschen mit Behinderungen

- Der SR begriff die Berichterstattung über Frankreich und die Großregion als Querschnittsaufgabe für alle Programmbereiche
- Der/die Stv. PD ist ständige/r Vertreter/in des/der PD
- Der Programmbereich Pop-Unit verantwortet u.a. die Radioprogramme SR 1 und UNSERDING
- Der Programmbereich Kultur verantwortet u.a. die Radiowelle SR 2 KulturRadio sowie Kulturmagazine im Fernsehen
- Der Programmbereich Region Hörfunk verantwortet u.a. die Radiowellen SR 3 Saarlandwelle und AntenneSaar

<sup>1</sup> Intendant/in bildet gemeinsam mit Programmdirektor/in und Verwaltungs- und Betriebsdirektor/in das Direktorium des SR; <sup>2</sup> Gemeinschaftlich mit anderen ARD-Anstalten; <sup>3</sup> in Kooperation mit dem SWR; <sup>4</sup> gemeinsames Orchester mit dem SWR; <sup>5</sup> gemeinsame Hauptabteilung mit dem SWR und einem Standort in Saarbrücken;